

# GIRS

Lineamientos  
Estratégicos  
para la  
Gestión Integral  
de Residuos Sólidos



Schweizerische Eidgenossenschaft  
Confédération suisse  
Confederazione Svizzera  
Confederaziun svizra

Cooperación Suiza en Bolivia  
Gestión ambiental municipal





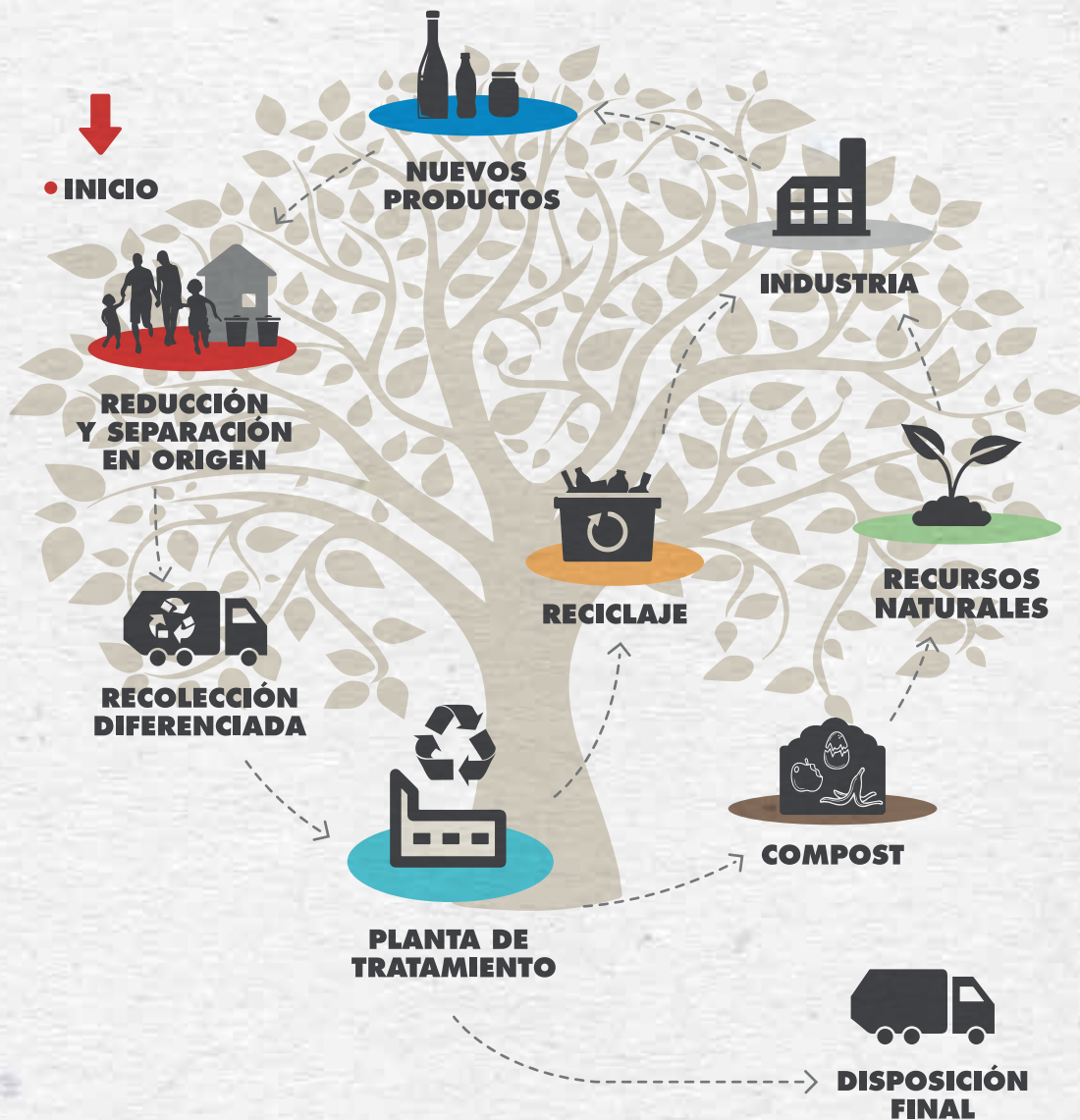
# PRESENTACIÓN

---

Es tarea de todos lograr construir un futuro para nosotros y nuestros hijos, está en las manos de cada uno de las y los ciudadanos trabajar en conjunto para tener la ciudad que merecemos, un municipio con calles, parques, plazuelas y mercados limpios, donde podamos llevar a cabo nuestras actividades diarias de manera digna, en un ambiente que nos brinde bienestar y protección.

Por ello, el proyecto de Gestión ambiental municipal, financiado por la cooperación Suiza y ejecutado por Helvetas Swiss Intercorporation, CSD ingenieros y la fundación AGUATUYA, tienen como objetivo mejorar la salud de las poblaciones de los municipios del Valle Alto, enfocándose en la gestión y sostenibilidad de los servicios de gestión de residuos sólidos y tratamiento de aguas residuales.

# PROCESO de GIRS



## ¿QUÉ ES LA GESTIÓN INTEGRAL DE RESIDUOS SÓLIDOS – GIRS?

La gestión integral de residuos sólidos – GIRS - es una estrategia que busca apoyar al desarrollo local, a través de la movilización de todos los actores de la población (alcaldes, técnicos y habitantes), para fortalecer las capacidades de gestión en los residuos sólidos y así mejorar la salud pública de los valles.

# CONCEPTOS CLAVE

PARA ENTENDER EL PROYECTO, ES IMPORTANTE  
CONOCER LOS SIGUIENTES CONCEPTOS:



## GIRS | GESTIÓN INTEGRAL DE RESIDUOS SÓLIDOS.

### RESIDUOS SÓLIDOS

Es la **basura** que generamos. Alguna puede ser aprovechada, como por ejemplo, cascaras de frutas o verduras (**orgánicos**), o pueden ser reciclados, como las hojas de papel, cartón, plásticos (**Reciclables**), y el resto ya no sirven para nada son **desechos** (Pañales, papel higiénico, navajas y otros), solo eso debe llegar a rellenos sanitarios

### GESTIÓN

Es un **conjunto de acciones** que se encuentra enfocado en **resolver, disminuir o prevenir** un problema.

### MANCOMUNADO

Es una **agrupación** de municipios que tiene un **objetivo común**. Y se juntan para ser más fuertes.

### REUSAR

Es volver a usar algo, **aprovechar** al máximo la **vida útil** de un producto, trata de darle algún otro uso antes de desecharlo.

### RECICLAR

Es una práctica que permite **reutilizar** los desechos y darles una segunda oportunidad a las cosas, convierte los productos utilizados en **materia prima** para nuevos productos.

### REDUCIR

Es pensar en comprar cosas tratando de **generar menos basura**, como comprar pan en bolsas de tela.

### APROVECHAR

Aprovechar es **ganar** todo lo que se puede de un producto **antes de botarlo**.





## ¿QUÉ SE QUIERE HACER?

---

Implementar en la región Valles una Gestión integral de residuos sólidos mancomunada que se apoya en 7 líneas de acción estratégica que son la guía de trabajo que sirve para establecer la forma en la que se implementará la gestión integral de residuos sólidos en la región Valles.

**VISION:** “Gestión mancomunada de residuos sólidos para los municipios de la Región Valles, para la protección de la salud y el medio ambiente a través de un servicio integral, sostenible en el tiempo y accesible a la población”.



# 7 LINEAMIENTOS ESTRATÉGICOS



**1**

La GIRS se realizará de manera **mancomunada**



**4**

Se **minimizará la distancia** total recorrida por los camiones



**7**

El relleno sanitario debe proteger el **medio ambiente**



**2**

El sistema **separación/recojo** debe ser lo más conveniente posible para el usuario



**5**

Se maximizarán los **beneficios económicos**



**3**

Se establecerá una **tarifa accesible** y aceptable para la población



**6**

El servicio debe maximizar la **vida útil** del relleno sanitario



## ¿DÓNDE SE APLICARÁ?

En los quince municipios que conforman la región del **Valle Alto** de Cochabamba.

### MAPA DE LIMITES MUNICIPALES



**Área:** 5.495 Km<sup>2</sup>

**Población:** 177.758 hb. (2016), tasa 1,31% - 214.554 hb. (2030)



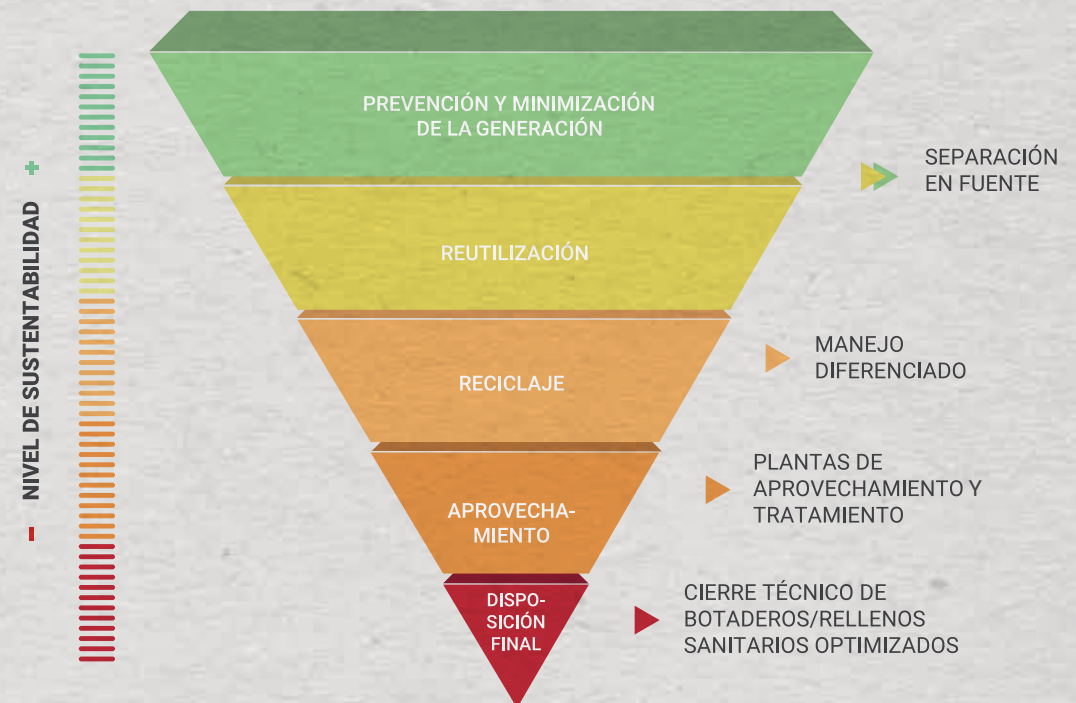
## ¿CÓMO SE HARÁ?

El proyecto **GIRS** Mancomunado trabajara de la siguiente manera:



## JERARQUIZACIÓN DE LA GESTIÓN INTEGRAL DE RESIDUOS SÓLIDOS - GIRS

El éxito de una **GIRS** recae en todos los actores de la región Valles, en este cuadro se muestra su nivel de participación e importancia para asegurar un proyecto exitoso.



## LA GIRS TRABAJARÁ DE LA SIGUIENTE FORMA:

---



### PROMOCIONA LA SEPARACIÓN EN ORIGEN

- Educación ambiental sobre la separación de : **orgánicos, papeles, plásticos y basura.**
- Consumo Consciente y responsable.



### MEJORA DEL SISTEMA DE RECOLECCIÓN

- Recolección diferenciada.
- Días específicos para recolección de diferentes tipos.



### BARRIDO MÁS EFICIENTE

- Mejoramiento del ruteo de barrido.
- Calles más limpias.



### SERVICIO DE TRANSPORTE MANCOMUNADO

- Servicio de transporte con horarios establecidos.
- Personal capacitado.
- Eficiencia del servicio y ruteos.



### PLANTA DE VALORIZACIÓN DEL MATERIAL

- Implementación de una planta procesadora de residuos reciclables para re-valorizarlos.
- Implementación de una planta de compostaje para residuos orgánicos.



### RELLENO SANITARIO MANCOMUNADO

- Construcción de un relleno sanitario adecuado que sirva a toda la región Valles.
- Implementación de tecnología que cuide y proteja al medio ambiente.



### TARIFA ADECUADA

- Pago por la operación y mantenimiento del servicio



### EL GENERADOR

Separa sus residuos en:



• **RECICLABLES**  
(Plástico, vidrio, papel y metal)



• **ORGÁNICOS**  
(Restos de plantas y cáscaras de huevo)



• **DESECHOS**  
(Basura del baño, cerámica rota, envolturas de golosinas)

Aprovecha sus residuos en casa:



• **REUSÁNDOLOS**



• **HACIENDO COMPOSTAJE**



• **ALMACENANDO LOS RESIDUOS Y DESECHOS EN CASA**  
(En un lugar lejos de la lluvia y el sol directo)



**ENTREGA SUS RESIDUOS Y DESECHOS**



### EL MUNICIPIO



Realiza el compostaje



Administra el centro de colecta selectiva.



Responsable de barrido



### LA GESTIÓN MANCOMUNADA



Hace la recolección diferenciada en los municipios.



Transporta los residuos orgánicos a la compostera Mancomunada.



Transporta los residuos reciclables al centro de recuperación de materiales Mancomunados



Recolecta y transporta los residuos especiales y peligrosos



Lleva todo lo recolectado A al relleno sanitario mancomunado.



Recupera y valoriza los residuos

## Conociendo un poco más

---

Para poder tener éxito en nuestra GIRS, tendremos campañas de sensibilización y comunicación en nuestros municipios. Contaremos con procesos de educación y actividades con la población que nos enseñen nuestras responsabilidades para el buen funcionamiento de nuestro servicio: Eco Ruta, Brigadas Juveniles, Charlas en escuelas, Ferias del Trueque entre otros.



### ECORUTA

- Actividad de separación y recojo diferenciado en escuelas donde la comunidad educativa se compromete a acopiar reciclables para que una vez al mes una empresa recicladora recoga estos residuos.



### BRIGADAS JUVENILES

- Conformación de brigadas ambientales con estudiantes de las U. E, de los municipios.
- Capacitaciones y formación de líderes jóvenes.
- Capacitación en liderazgo ambiental, oratoria, autoestima, separación, aprovechamiento y otros.



### CHARLAS EN ESCUELAS

- Capacitaciones en escuelas con elementos teatrales y didácticos sobre la separación de los residuos.
- Formación de niños y jóvenes.



### PRODUCCIÓN Y DIFUSIÓN INFORMATIVA

- Producción de audiovisuales (spots y cuñas) con contenido informativo y educativo, cuadernos, calendarios, juegos y equipamiento en general para apoyar las diferentes actividades de educación y comunicación.

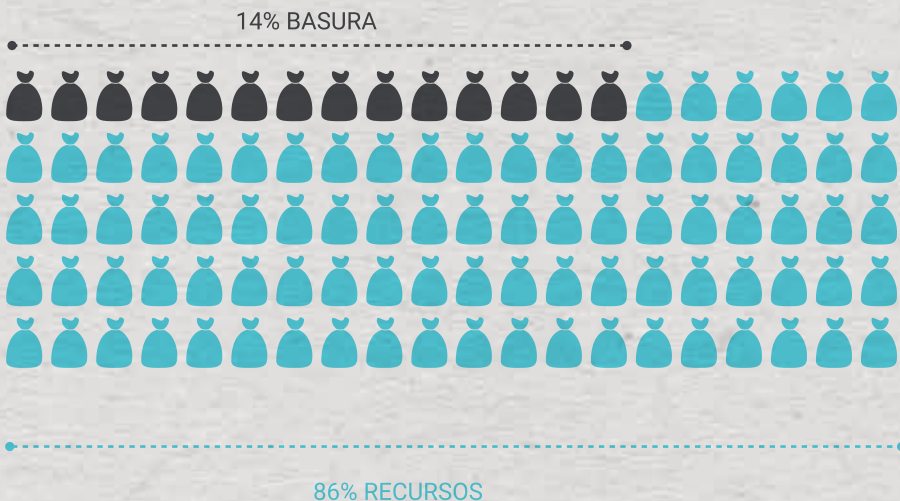
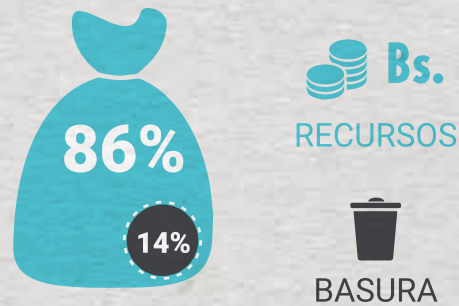


### FERIAS DEL TRUEQUE

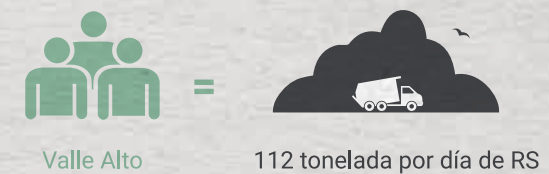
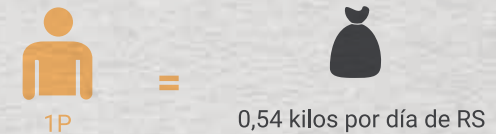
- Actividades de intercambio de residuos por recursos; que tiene tres componentes: trueques de materiales reciclables por elementos de la canasta familiar, capacitaciones con funciones de títeres y juegos educativos.

## ¿CÓMO SE GENERAN LOS RESIDUOS SÓLIDOS?

¿Sabías que tan solo el **14%** de toda la basura que botamos, es realmente **basura** y **el resto son recursos**?



La generacion empieza con la compra de un producto, el consumo del mismo hasta su disposicion final, Y ¿ como se vuelve basura?, cuando mezclamos todo, pero, si **serparamos** los productos damos una segunda oportunidad a las cosas y **la basura se reduce** y **se convierte en recursos**.

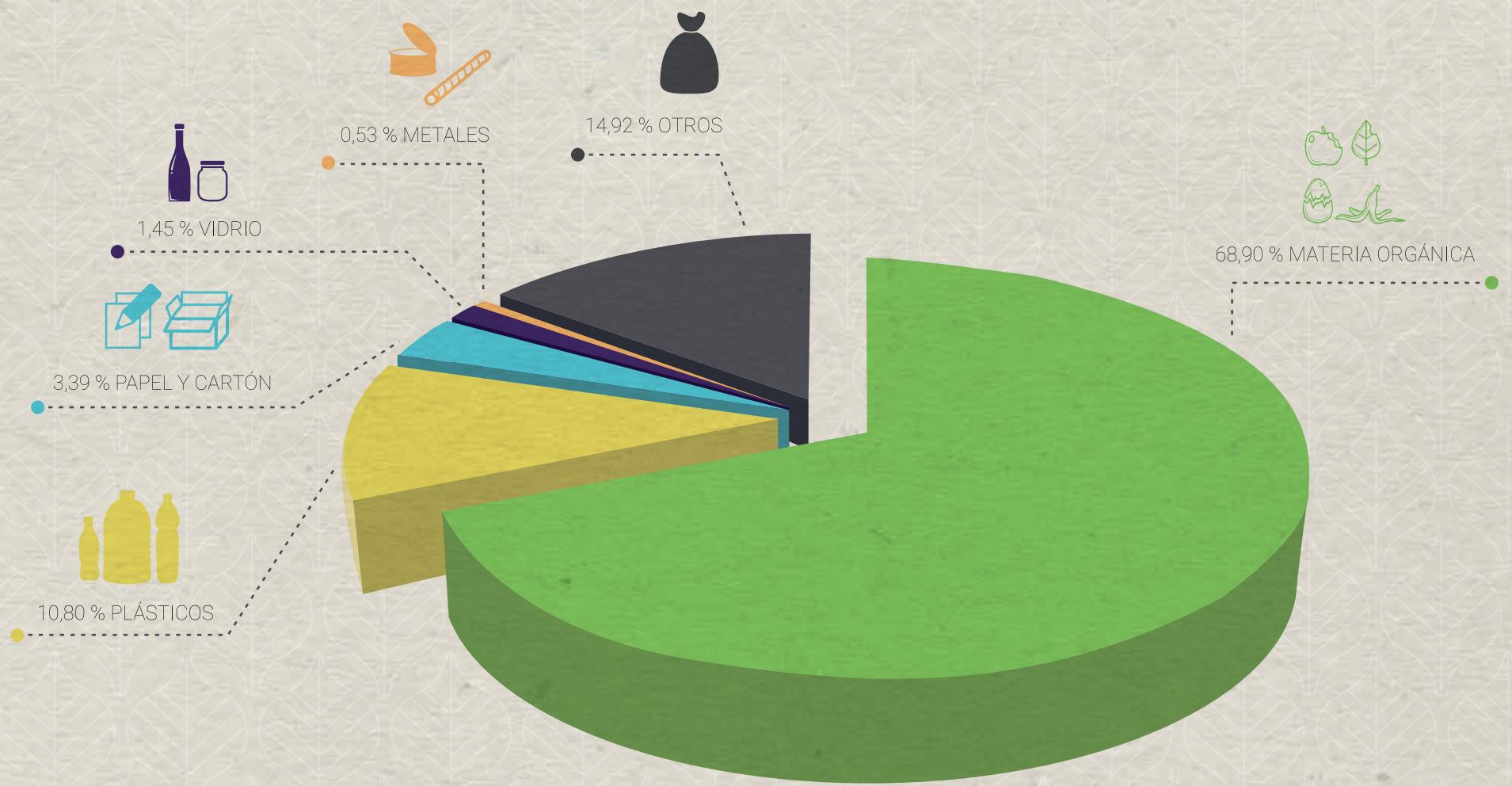


Según el *Diagnostico de aguatuva 2014*, cada persona produce aprox. **0,54 kilos** de residuos sólidos por **día**, haciendo en total **112 t día** de RS en todo el valle alto. Esto equivalente a unas **40.mil t /año**.

## ¿Como está compuesta mi basura?

 =   
1 Persona = 0,54 kg.  
por día de RS

**COMPOSICIÓN DE MI BASURA**



● MATERIA ORGÁNICA ● PLÁSTICOS ● PAPEL Y CARTÓN ● VIDRIO ● METALES ● OTROS

## ¿CÓMO DEBO SEPARAR MIS RESIDUOS?

En casa debemos separar los residuos de la siguiente forma, es fácil y sencillo.



**BASURA ORGÁNICA**



**INORGÁNICOS RECICLABLES**



**INORGÁNICOS NO RECICLABLES**

RECURSOS

